

Contenus du module

- L'incertitude et la société entrepreneurante
- Le rôle des universités dans la société entrepreneurante
- Défis des universités :
 - Relations avec l'entourage
 - Amélioration de leur efficience
 - Création d'esprits entrepreneurs

Des changements majeurs

- Plus de bouleversements et d'incertitudes
- Une concurrence accrue
- De nouvelles technologies
- Pressions sociales et crise du capitalisme





Réponse aux changements des sociétés les
plus entrepreneuriales :
exemples



Innovante



Inconformiste

CARACTÉRISTIQUES
D'UNE SOCIÉTÉ
ENTREPRENANTE

Créative

CIRQUE DU SOLEIL



Diverse

Réponses « entrepreneurantes »

Means

BIRD-IN-HAND



Affordable Loss

FOCUS ON
DOWNSIDE



**Leverage
Contingencies**

LEMONADE



Co-Creation

Partnership

CRAZY QUILT



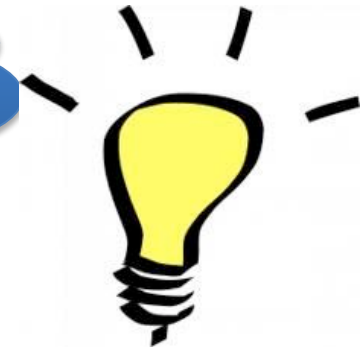
1. RESSOURCES : Elles les développent et utilisent (elles agissent)
2. RISQUES : Elles ne risquent pas ce qu'elles ne peuvent pas perdre. Institutions stables
3. OUVERTES : les changements sont admis (tolérantes)
4. PARTAGER : Leur futur est bâti avec leurs partenaires (ensemble)

Elles créent de la valeur partagée



Les universités servent à entreprendre avec les connaissances nécessaires

Les initiatives
entreprenantes surgies
des universités sont...



Plus innovantes



Plus compétitives



Elles créent de l'emploi qualifié

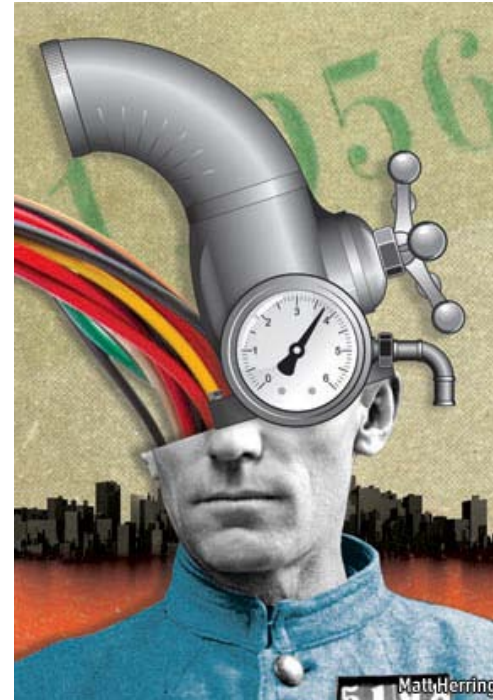


Durables



Moteurs du développement local

Comment
font-elles?



1.- Elles interagissent avec d'autres éléments de l'écosystème entrepreneur



Modèle « Triple Hélice »



2. Elles assument leurs fonctions de base de manière efficiente

Enseignement

Recherche

Entrepreneuriat (transfert)

Missions des Universités



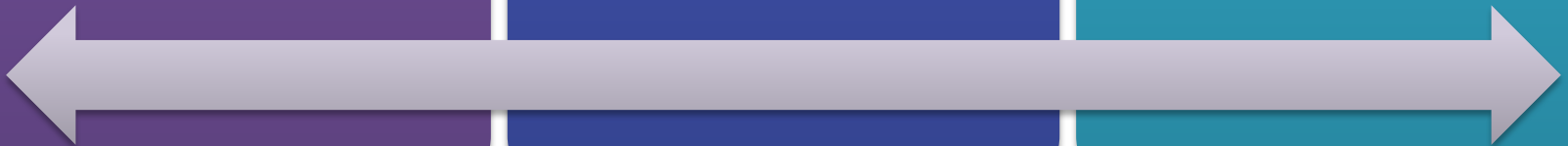
Enseignement



Recherche



Transfert

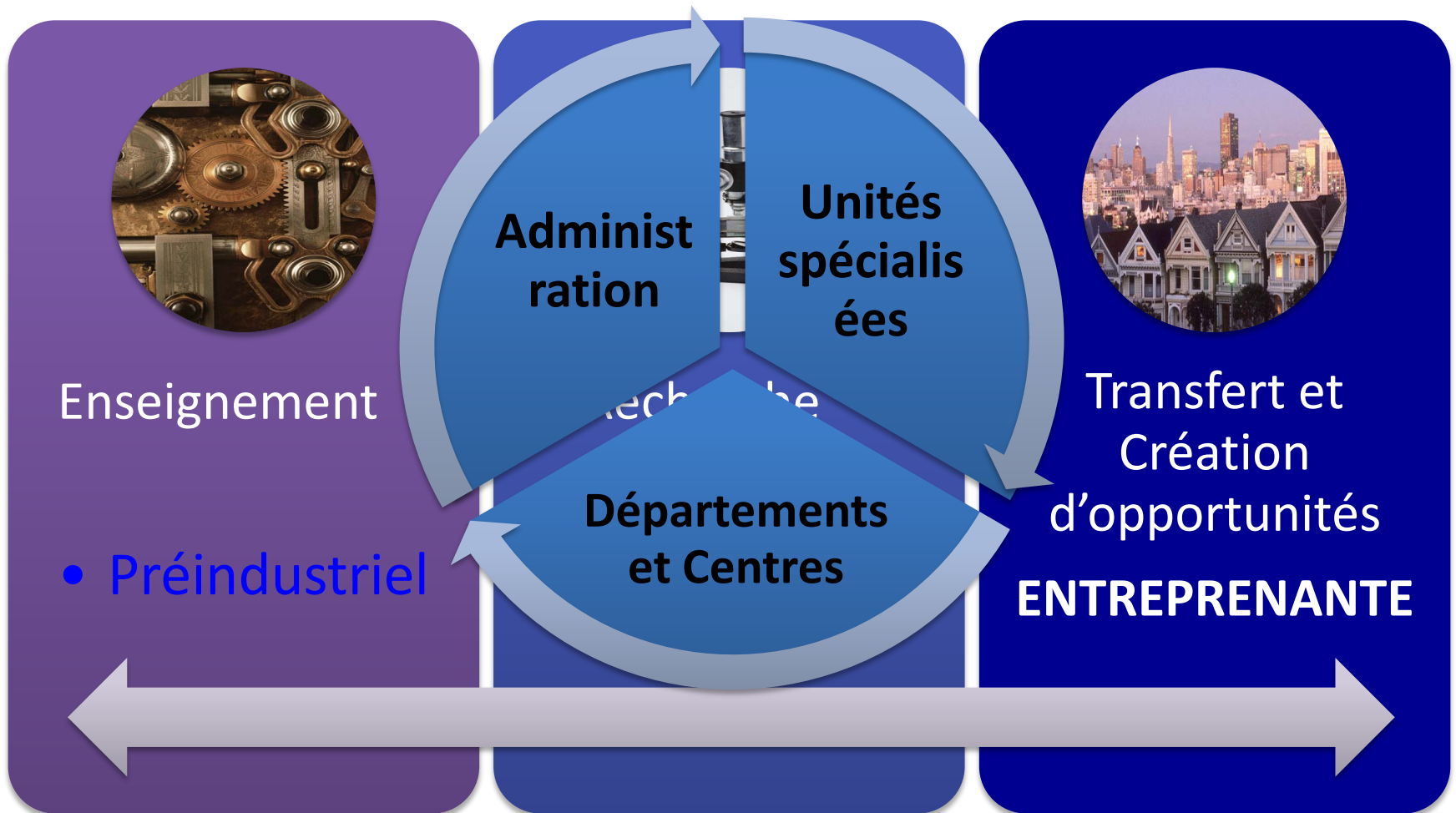


3. Elles organisent et gèrent leurs ressources

Ressources pour l'enseignement, la recherche et le transfert, avec des **unités spécialisées** de soutien

Promotion et encouragement de toute la communauté universitaire (étudiants, diplômés, professeurs, chercheurs, techniciens)

Vers une Université Entrepreneurante



4. Elles adaptent leur stratégie

Encourager

Former

Soutenir

Rechercher

Modèle stratégique

Vouloir !

**Intentions,
motivations,
opportunités**

Savoir !

**Formation
entrepreneuriale**

Pouvoir !

**Soutien des
initiatives
précieuses**

5. Elles connaissent mieux le phénomène entrepreneur

À travers de recherches sur celui-ci dans leur contexte territorial spécifique
Par l'établissement d'indicateurs de résultats de leurs actions



Prix National Réseau FUE 2012 meilleure pratique
Université – Entreprise

<http://www.uca.es/emprendedores/>

Résumé Module 1 : Société entrepreneuriale et université

- **Les sociétés entrepreneuriales s'adaptent mieux** aux changements et elles créent de meilleures conditions de vie
- **Les Universités sont des éléments essentiels** de ces sociétés
- Elles coordonnent leurs actions (Modèle Triple Hélice) **avec celles d'autres** stakeholders (gouvernement et entreprises)

Résumé Module 1 : Société entrepreneuriale et université

- Elles développent l'enseignement, la recherche et le transfert
- En plus, elles créent des **unités spécialisées** de soutien à l'entrepreneuriat
- La stratégie est claire : **encourager** les universitaires, **les former, soutenir** leurs projets, par **la recherche et la mesure** des résultats



La véritable richesse
d'une nation, ce sont
ses gens